



SENAI

Serviço Nacional de Aprendizagem Industrial

PELO FUTURO DO TRABALHO

SENAI AMAZONAS

1. Histórico do SENAI;
2. Unidades Educacionais;
3. Matrículas e Pré- resevas;
4. Projeto de Energia Renovável Fotovoltáica; e
5. Cursos a serem ofertados.

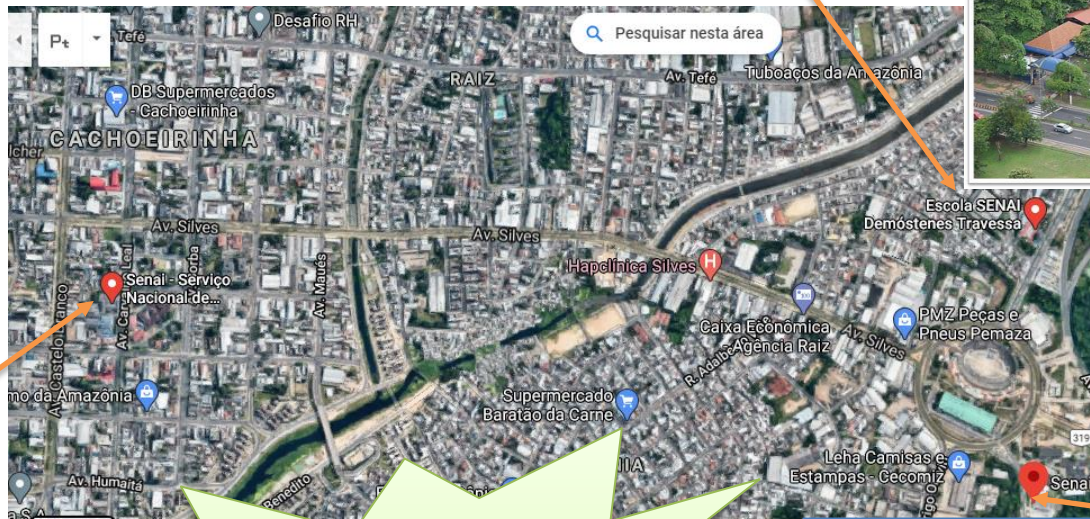
Histórico SENAI Amazonas

- ✓ É uma das casas pertencentes do Sistema S;
- ✓ Governança direta da FIEAM;
- ✓ Esse ano faz 64 anos de existência; e
- ✓ Está ligada também as ações SENAI Nacional.



Escola SENAI Demosténes Travessa, que atende a área da Construção Civil.

Unidades SENAI



Escola SENAI Waldomiro Lustoza, que atende a área da Metal Mecânica.

Escola SENAI de Ações Móveis

Escola SENAI Antônio Simões, que atende a área da Eletroeletrônica, Gestão, TI, Robótica; onde também está localizado a Diretoria Regional e o Instituto SENAI de Inovação.



Plataforma SENAI de Cursos

Manaus, Amazonas

SENAI
Serviço Nacional de Aprendizagem Industrial
PELO FUTURO DO TRABALHO

Home Quem Somos Cursos Contato

Login / Cadastrar

Escolha o curso que
mais combina com você!

VER OS CURSOS

Encontre o seu curso ideal!

Plataforma SENAI de Cursos

The screenshot displays the SENAI course platform interface. At the top, there is a navigation bar with links for Home, Quem Somos, Cursos, and Contato, along with a search icon and a 'Login / Cadastrar' button. Below the navigation bar, a filter section titled 'Modalidade de Cursos' is visible, with options for 100% EAD, EAD com Integração Presencial, Presencial, and Semi-Presencial. The main content area shows a grid of course cards. The first row includes three cards: 'Projetos Elétricos Prediais' (R\$0.00), 'Protocolo de Comunicação para Indústria 4.0' (R\$149.99), and 'Robótica Avançada' (R\$139.99). The second row shows three more course cards partially visible.

Link do site das Programações

<https://seniamazonas.com.br>

Energia Solar Fotovoltaica

- ✓ Projeto do SENAI DN;
- ✓ Parceria com Alemanha, com o Instituto GIZ;
- ✓ Parceria com a ABSOLAR; e
- ✓ Cronograma do Projeto 2019 – 2021;



energia (Elétrica)	MÓDULO FOTOVOLTAICO BYD ENERGY DO BRASIL LTDA. BYD BYD3500MK7-36-58
eficiente	A
eficiente	A
EFICIÊNCIA ENERGÉTICA (%)	19,70
Preço do Módulo (R\$)	1,98
Preço Médio Mensal de Energia (R\$/mês)	54,00
Preço Médio Mensal de Energia (R\$) nas Condições Padrão (W)	390,00
ROCEL	ROCEL

HIGH TECH NOLOGY

BYD

EFICIÊNCIA E
PRODUTIVIDADE
19,7%

390W

72 CÉLULAS

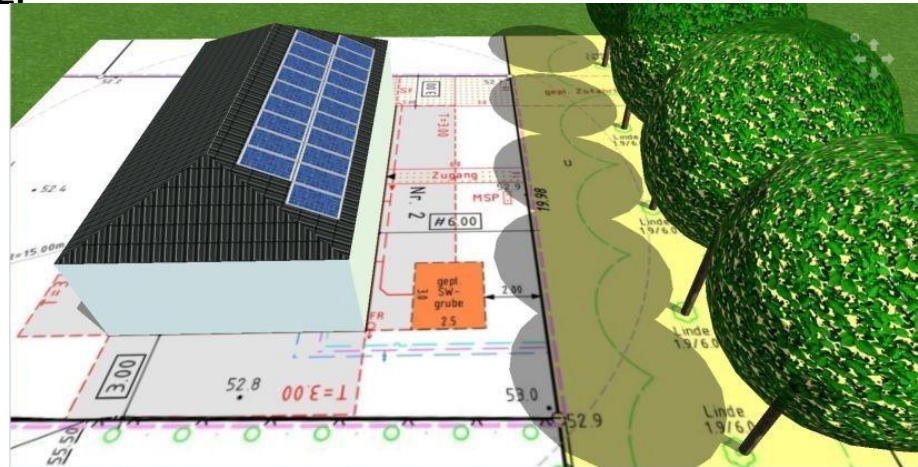
INMETRO

INMETRO

Cursos de Energias Renováveis.

Período de 2020

- Curso Projetos Fotovoltaicos;
- Carga horária de 60h;
- Ofertados 35 vagas; e
- Software utilizado PV SOL.

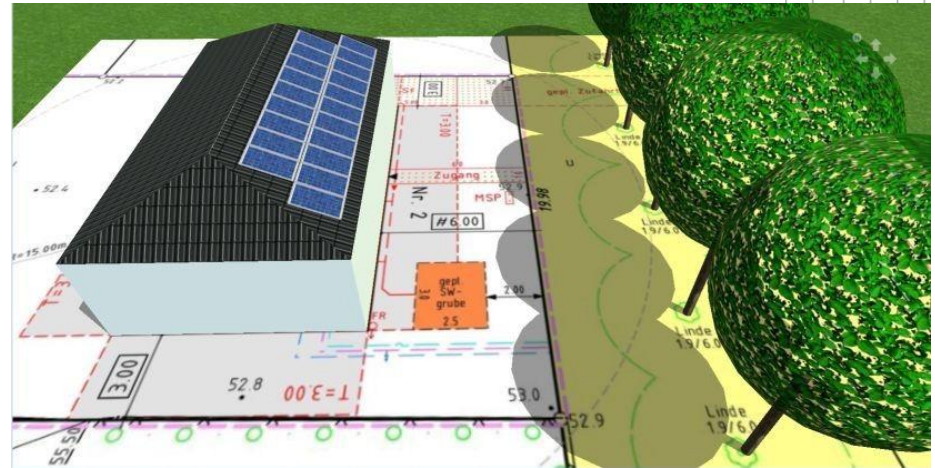


Cursos de Energias Renováveis.

Período de 2020

➤ Após a conclusão o aluno será capaz:

- Escolher os Materiais a serem utilizados no projeto;
- Dimensionar o Sistema On – Grid e Off- Grid;
- Analisar, para fins de validação, dados de consumo, área, localização, topografia, índices de radiação, estrutura física, ... pela utilização de técnicas, metodologias e tecnologias computacionais específicas;
- Construir o Memorial Descritivo; e
- Carta de Solicitação de microgeração.



Cursos de Energias Renováveis.

Período de 2021

- Curso Instalador de Sistema Fotovoltaicos;
- Carga horária de 60h e 160h;
- Oferta 35 vagas;
- Software utilizado PV SOL; e
- Kits de montage.



Cursos de Energias Renováveis.

Período de 2021

➤ Após a conclusão o aluno será capaz:



- Instalar os sistemas On- Grid e Off- Grid;
- Interpretar o projeto quanto aos requisitos a serem considerados e atendidos na instalação do sistema fotovoltaico conectado à rede;
- Identificar medidas corretivas a serem implementadas para a adequação da estrutura elétrica existente;
- Reconhecer as tecnologias que se aplicam à geração, transmissão, monitoramento e armazenamento de dados relacionados a sistemas de energia;
- Dimensionar a equipe necessária para execução;
- Estabelecer Padrões de Segurança no Trabalho; e
- Realizar a lista dos materiais necessários .



Cursos de Energias Renováveis.

Contatos :

emerson.araujo@am.senai.br

  (92) 985453195

Pré matricula e informações.

 (92) 984030583/31829964

Muito Obrigado!

www.fieam.org.br

NOSSAS REDES SOCIAIS



@senaiamazonas



@senaiamazonas



www.youtube.com/senai



www.twitter.com/senai



senai

SERVIÇO DE ATENDIMENTO AO CLIENTE



(92) 3234-0610



(92) 98406-2798



faleconosco@fieam.org.br